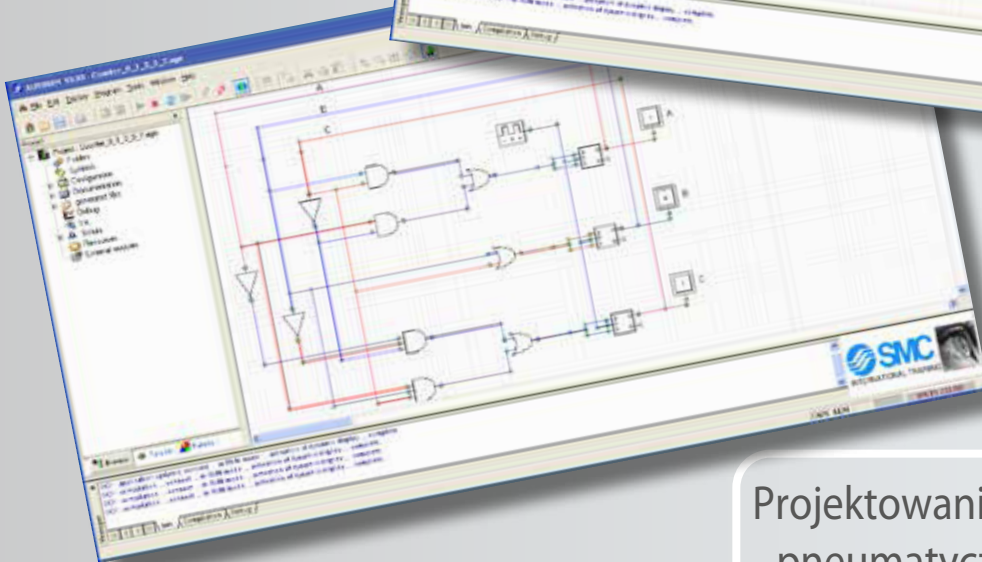
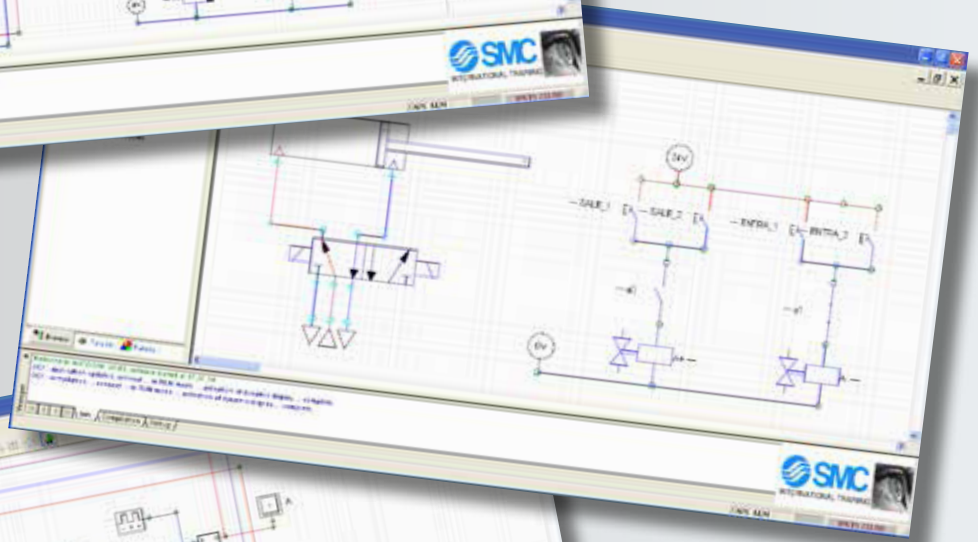
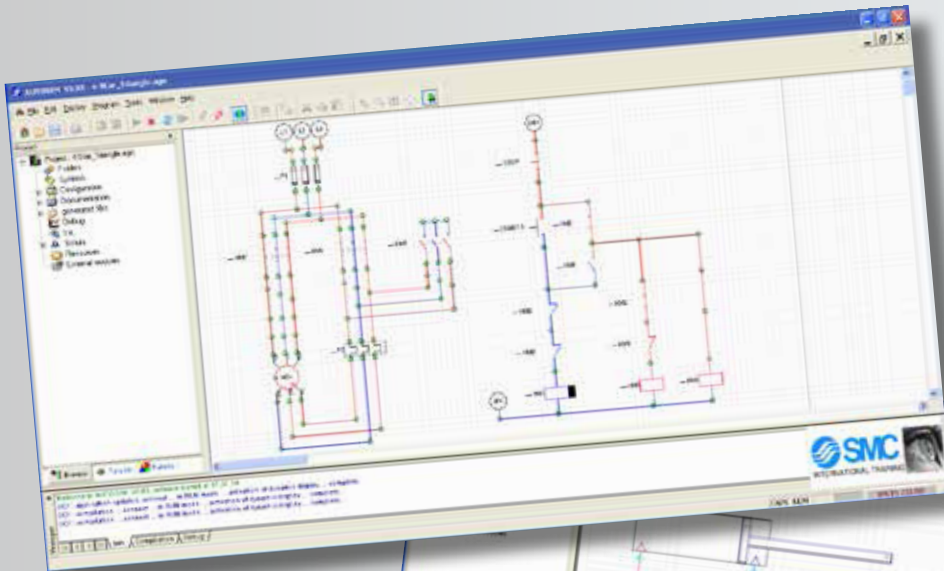




autoSIM-200

Symulator Automatyki

Najlepszy wszechstronny symulator automatyki



Projektowanie i symulacja obwodów pneumatycznych, hydraulicznych, elektrycznych i elektronicznych

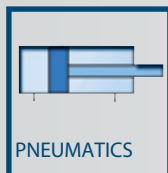
W następujących TECHNOLOGIACH...



HYDRAULICS



ELECTRICAL
PANEL



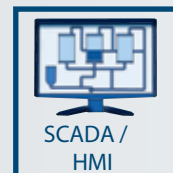
PNEUMATICS



VACUUM



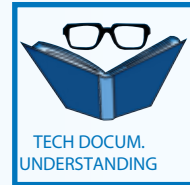
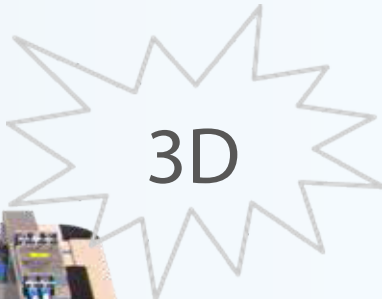
PROGRAMM.
CONTROLLERS



SCADA /
HMI

Rozwijanie UMIEJĘTNOŚCI...

Symulacja, nadzór i kontrola naszych aplikacji 3D z poziomu środowiska autoSIM.





■ autoSIM-200 - Symulator automatyki

autoSIM-200 jest oprogramowaniem do szkolenia w zakresie technologii automatyki, które pozwala użytkownikowi na wypróbowanie swoich programów na wirtualnym systemie przed zastosowaniem ich w systemie fizycznym.

Stanowi idealne uzupełnienie sprzętu szkoleniowego, co z kolei umożliwia bardziej efektywne wykorzystanie laboratorium. Może być również używany niezależnie od aktualnych systemów szkoleniowych.

autoSIM-200 zapewnia dynamiczne projektowanie i symulację oraz kontrolę nad maszynami wirtualnymi 2D i 3D

(predefiniowanymi przez użytkownika lub utworzone przez dział SMC International Training).

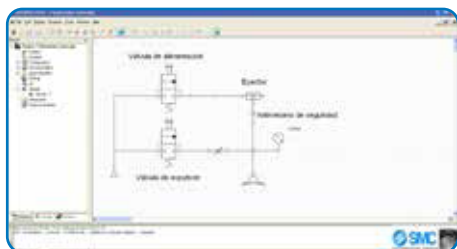
autoSIM-200 zawiera wirtualny sterownik PLC do sterowania symulowanymi obwodami / modelami i umożliwia komunikację z naszą gamą systemów szkoleniowych.



Projektowanie i symulacja

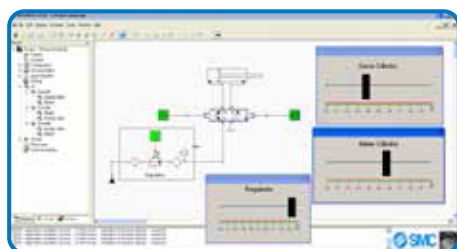


Za pomocą autoSIM-200 możliwe jest przeprowadzanie dynamicznych, wielobarwnych symulacji z wykorzystaniem układów pneumatycznych, elektropneumatycznych, hydraulicznych, elektrohydraulicznych, elektrycznych i elektronicznych. Możliwe jest również przeprowadzanie modeli matematycznych systemów oraz pozyskiwanie i przetwarzanie sygnałów elektrycznych (oprzyrządowanie).



Kategorie komponentów biblioteki są wyświetlane za pomocą rozwijanych menu, pokazujących poszczególne znormalizowane symbole. Obejmuje ona konwencjonalne i proporcjonalne zawory pneumatyczne i hydrauliczne.

autoSIM-200 może łączyć ze sobą różne bloki (Wirtualne PLC, modele 2D, 3D itp.).



Programowanie

autoSIM-200 może być używany do tworzenia diagramów drabinki, logigramu (bramek logicznych) i bloków funkcyjnych tekstem strukturalnym. Poprzez uruchomienie symulacji, możliwe jest monitorowanie i kontrola aplikacji krok po kroku.

Może również generować tablice symboli do adresowania zmiennych i tworzenia timerów, liczników, itp.

Monitorowanie i kontrola

Za pomocą autoSIM-200 możliwe jest monitorowanie i sterowanie procesami 3D. Przy użyciu karty akwizycji danych (SAI2443), fizyczne wejścia i wyjścia mogą być nadzorowane i kontrolowane.

Oprogramowanie to może importować trójwymiarowe modele z programów 3D Studio i Solidworks. SMC International Training posiada aplikacje produktowe z tego zakresu, gotowe do uruchomienia z systemem (patrz sekcja Aplikacje 3D).



Karta I/O



Komunikacja z rzeczywistym, fizycznym sprzętem jest możliwa poprzez serwer OPC i karty I/O.

autoSIM-200 występuje w 2 wersjach:

- SAI2443 USB - Interfejs autoSIM-200

• autoSIM-200

Jest to wersja standardowa. Do komunikacji wykorzystywana jest karta I/O lub serwer OPC.

autoSIM-200 WERSJA CIĄGŁA (Wersja elektroniczna)		autoSIM-200 WERSJA CIĄGŁA (Wersja pudełkowa)		autoSIM-200 WERSJA 1 ROK (Wersja elektroniczna)	
• SAI1974-001	autoSIM-200, 1 licencja edukacyjna	• SAI2352	autoSIM-200, 1 licencja edukacyjna	• SAI1956-001	autoSIM-200, 1 licencja edukacyjna
• SAI1974-008	autoSIM-200, 8 licencji edukacyjnych	• SAI2353	autoSIM-200, 8 licencji edukacyjnych	• SAI1956-008	autoSIM-200, 8 licencji edukacyjnych
• SAI1974-016	autoSIM-200, 16 licencji edukacyjnych	• SAI2354	autoSIM-200, 16 licencji edukacyjnych	• SAI1956-016	autoSIM-200, 16 licencji edukacyjnych

*Inne pakiety na życzenie. Wersja elektroniczna - oznacza dostawę programu na wskazany email, wersja pudełkowa - oznacza fizyczną dostawę programu do klienta.

*Czas ważności licencji autoSIM-200 WERSJA CIĄGŁA jest nieograniczony.

*Czas ważności licencji autoSIM-200 WERSJA 1 ROK wynosi 1 rok od daty zarejestrowania zakupionego produktu.

• autoSIM-200 ADVANCED

Zawiera wszystkie cechy funkcjonalne autoSIM-200 wraz z postprocesorami, które mogą przesyłać i monitorować program wygenerowany w symulacji do następujących marek PLC: Siemens, Omron, Allen Bradley, Schneider i Mitsubishi.

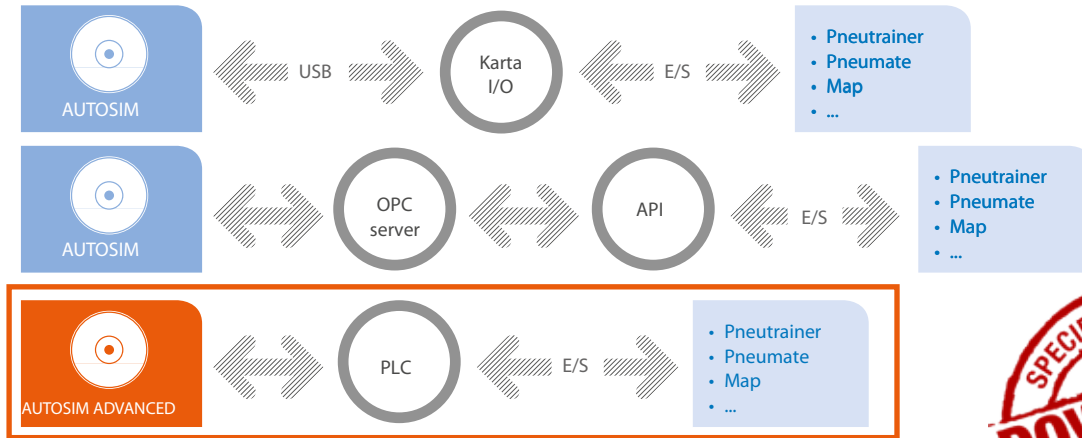
autoSIM-200 ADVANCED WERSJA CIĄGŁA (Wersja elektroniczna)		autoSIM-200 ADVANCED PERMANENT (Wersja pudełkowa)	
• SAI1982-001	autoSIM-200 ADVANCED, 1 licencja edukacyjna	• SAI2352	autoSIM-200 ADVANCED, 1 licencja edukacyjna
• SAI1982-008	autoSIM-200 ADVANCED, 8 licencji edukacyjnych	• SAI2353	autoSIM-200 ADVANCED, 8 licencji edukacyjnych
• SAI1982-016	autoSIM-200 ADVANCED, 16 licencji edukacyjnych	• SAI2354	autoSIM-200 ADVANCED, 16 licencji edukacyjnych

*Inne pakiety na życzenie. Wersja elektroniczna - oznacza dostawę programu na wskazany email, wersja pudełkowa - oznacza fizyczną dostawę programu do klienta.

*Czas ważności licencji autoSIM-200 ADVANCED WERSJA CIĄGŁA jest nieograniczony.



Komunikacja



■ autoSIM-200 - Aplikacje 3D

autoSIM-200 pozwala użytkownikowi symulować, kontrolować i nadzorować rzeczywiste zautomatyzowane procesy z poziomu środowiska wirtualnego.

SMC International Training posiada serię Aplikacje 3D z rzeczywistych urządzeń, gotowe do uruchomienia w systemie. Wymagane jest posiadanie autoSIM-200 lub autoSIM-200 ADVANCED. Każda aplikacja zawiera następujące funkcje:

- Kompatybilność z oprogramowaniem symulacyjnym w aplikacjach automatyki.
- Niezależne okno z modelem 3D, klawiaturą i komendami sterującymi.
- Dostęp do tabeli symboli dla generowanego programu.
- Dostęp do bibliotek i panelu symulacyjnego dla komponentów z zakresu pneumatyki, elektropneumatyki, hydrauliki, elektrohydrauliki i elektryki.

Dostępne są następujące aplikacje:



MAP-200 Aplikacje 3D



Dołączone aplikacje 3D *

MAP-201, MAP-202,
MAP-203, MAP-204, MAP-207

Ilość licencji	WERSJA 1 ROK (Wersja elektroniczna)	WERSJA CIĄGŁA (Wersja elektroniczna)	WERSJA CIĄGŁA (Wersja pudełkowa)
1	SAI1959-001	SAI1975-001	SAI2527
8	SAI1959-008	SAI1975-008	SAI2528
16	SAI1959-016	SAI1975-016	SAI2529

AUTOMATE-200 Aplikacje 3D

Dołączone aplikacje 3D *

AUTOMATE-200A



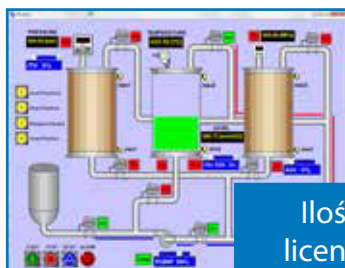
Ilość licencji	WERSJA 1 ROK (Wersja elektroniczna)	WERSJA CIĄGŁA (Wersja elektroniczna)	WERSJA CIĄGŁA (Wersja pudełkowa)
1	SAI1968-001	SAI1976-001	SAI2530
8	SAI1968-008	SAI1976-008	SAI2531
16	SAI1968-016	SAI1976-016	SAI2532

* Inne ilości, prosimy o kontakt.

** Wymagany jest program autoSIM-200 lub autoSIM-200 ADVANCED.



IPC-200 Aplikacje 3D



Dołączone aplikacje 3D *

IPC-201C

Ilość licencji	WERSJA 1 ROK (Wersja elektroniczna)	WERSJA CIĄGŁA (Wersja elektroniczna)	WERSJA CIĄGŁA (Wersja pudełkowa)
1	SAI1969-001	SAI1977-001	SAI2533
8	SAI1969-008	SAI1977-008	SAI2534
16	SAI1969-016	SAI1977-016	SAI2535

MAS-200 Aplikacje 3D

Dołączone aplikacje 3D *

MAS-201, MAS-202, MAS-203, MAS-204, MAS-205



Ilość licencji	WERSJA 1 ROK (Wersja elektroniczna)	WERSJA CIĄGŁA (Wersja elektroniczna)	WERSJA CIĄGŁA (Wersja pudełkowa)
1	SAI1970-001	SAI1978-001	SAI2547
8	SAI1970-008	SAI1978-008	SAI2548
16	SAI1970-016	SAI1978-016	SAI2549

FAS-200 Aplikacje 3D



Dołączone aplikacje 3D *

FAS-201, FAS-202, FAS-203, FAS-204, FAS-205,
FAS-206, FAS-207, FAS-208, FAS-209, FAS-210,
FAS-211, FAS-212, FAS-213,
FAS-214, FAS-215, FAS-216, FAS-220

Ilość licencji	WERSJA 1 ROK (Wersja elektroniczna)	WERSJA CIĄGŁA (Wersja elektroniczna)	WERSJA CIĄGŁA (Wersja pudełkowa)
1	SAI1971-001	SAI1979-001	SAI2536
8	SAI1971-008	SAI1979-008	SAI2537
16	SAI1971-016	SAI1979-016	SAI2538

* Inne ilości, prosimy o kontakt.

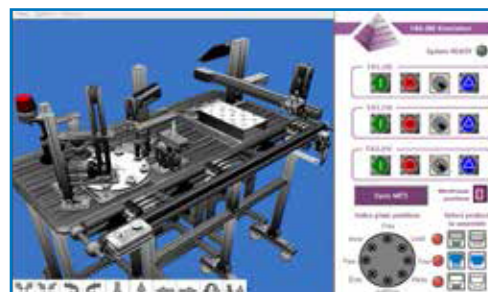
** Wymagany jest program autoSIM-200 lub autoSIM-200 ADVANCED.

FAS-200 EDYCJA SPECJALNA - PRZEMYSŁ 4.0

Aplikacje 3D

Dołączone aplikacje 3D *

FAS-200 EDYCJA SPECJALNA - PRZEMYSŁ 4.0



Ilość licencji	WERSJA 1 ROK (Wersja elektroniczna)	WERSJA CIĄGŁA (Wersja elektroniczna)	WERSJA CIĄGŁA (Wersja pudełkowa)
1	SAI1972-001	SAI1980-001	SAI2536S
8	SAI1972-008	SAI1980-008	SAI2537S
16	SAI1972-016	SAI1980-016	SAI2538S

FMS-200 Aplikacje 3D



Dołączone aplikacje 3D *

FMS-201, FMS-202, FMS-203, FMS-204,
FMS-205, FMS-206, FMS-207, FMS-208

Ilość licencji	WERSJA 1 ROK (Wersja elektroniczna)	WERSJA CIĄGŁA (Wersja elektroniczna)	WERSJA CIĄGŁA (Wersja pudełkowa)
1	SAI1973-001	SAI1981-001	SAI2523
8	SAI1973-008	SAI1981-008	SAI2524
16	SAI1973-016	SAI1981-016	SAI2525

* Inne ilości, prosimy o kontakt.

** Wymagany jest program autoSIM-200 lub autoSIM-200 ADVANCED.



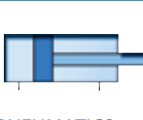












■ autoSIM-200 - Dzięki temu systemowi możesz ...

autoSIM-200 zawiera różne zajęcia praktyczne ukierunkowane na umiejętności w zakresie technologii przedstawionych w tabeli (poniżej).

TECHNOLOGIE

UMIĘJĘTNOŚCI

	 HYDRAULICS	 ELECTRICAL PANEL	 PNEUMATICS	 VACUUM	 PROGRAMM. CONTROLLERS	 SCADA / HMI
 ANALYSIS	■	■	■	■	■	■
 TROUBLESHOOT.	■	■	■	■	■	■
 DESIGNING	■	■	■	■	■	■
 TECH DOCUM. CREATION	■	■	■	■	■	■
 TECH DOCUM. UNDERSTANDING	■	■	■	■	■	■
 OPERATION	■	■	■	■	■	■
 PROGRAMMING	■	■	■	■	■	■

■ Pokazuje, że autoSIM-200 jest odpowiedni do rozwijania umiejętności w określonej technologii.

■ Pokazuje, że autoSIM-200 może pomóc w rozwijaniu umiejętności w danej technologii oraz jeśli istnieją inne bardziej odpowiednie produkty w asortymencie.



eLEARNING-200

Dowiedz się więcej o teorii stojącej za technologiami opracowanymi w autoSIM-200 dzięki naszym kursom eLEARNING-200

WYSZCZEGÓLNIONE KURSY eLEARNING-200

Wprowadzenie do automatyki przemysłowej (SMC-100)

Podstawy pneumatyki (SMC-101)

Wprowadzenie do elektryczności (SMC-102)

Prąd stały (SMC-103)

Prąd przemienny (SMC-104)

Elektroniczne zadajniki sygnałów (SMC-105)

Wprowadzenie do okablowania (SMC-106)

Technologia czujników (SMC-108)

Sterowniki programowalne (SMC-109)

Kontrola procesu (SMC-110)

Hydraulika i elektrohydraulika (SMC-111)

* Więcej informacji znajduje się w rozdziale eLEARNING-200.

■ autoSIM-200 - Konfiguracja

• Następujące kroki

- 1 - Wybierz rodzaj licencji (autoSIM-200, autoSIM-200 ADVANCED).
- 2 - Wybierz ilość licencji.
- 3 - Dodaj dowolne wybrane opcje (aplikacje z dostępną licencją).



■ autoSIM-200 - Wymagania PC

Komputer zgodny z PC z systemem Windows XP, Windows Vista, Windows 7 lub Windows 10.

512MB wolnej pamięci, karta graficzna (rozdzielczość 1024 x 768 pikseli)